



EngenderHealth  
for a better life



# Programmation holistique et le renforcement des systèmes de santé avec le modèle SEED

Ms. Linda Ippolito, MA

*Francophone Réunion Afrique de l'Ouest*

*Soins après avortement (SAA) et planification familiale (PF)*

*6-11 octobre 2013 / Saly, Sénégal*

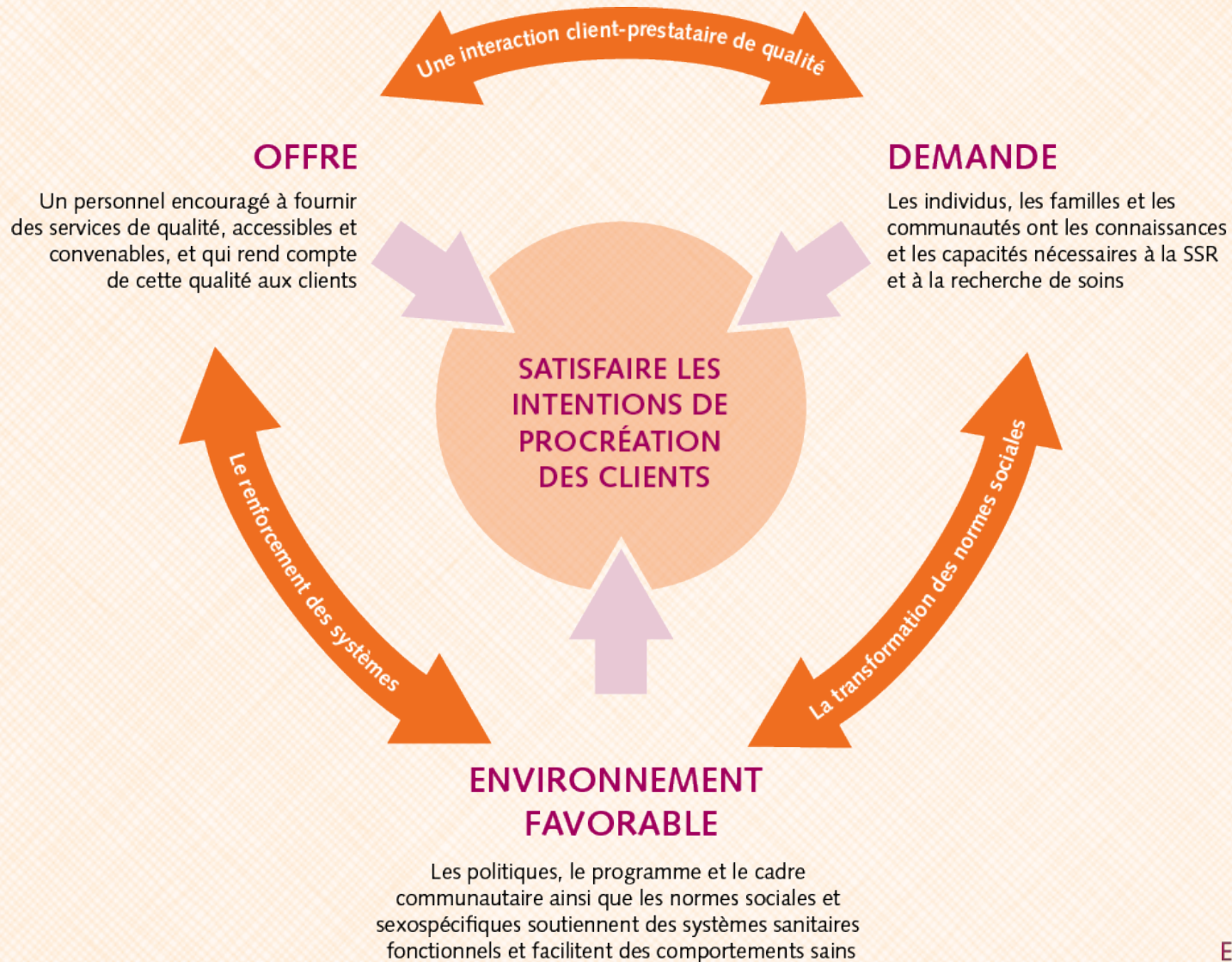
# Quel est notre objectif ?

Une meilleure santé en matière d'hygiène sexuelle et de santé de la reproduction grâce au recours accru à des services de planification familiale (PF) de qualité



C. Svigen/EngenderHealth

# Une approche holistique: Modèle SEED



# Éléments programmatiques du SEED

## OFFRE

Un personnel encouragé à fournir des services de qualité, accessibles et convenables, et qui rend compte de cette qualité aux clients



## Facteurs représentatifs

- Caractère adéquat de l'**infrastructure** du lieu des services
- Compétence et **performance du personnel** (y compris le personnel de santé des communautés)
- Fiabilité de l'**approvisionnement** en matériel, produits de base et fournitures
- Efficacité des **systèmes de soutien** aux services (à savoir formation, supervision, sécurité de la contraception, aiguillages vers d'autres services, systèmes de gestion de l'information santé)
- État actuel de l'**intégration** de la PF dans d'autres services de santé
- **Mobilisation** du secteur privé
- Efforts visant à assurer que les services **répondent aux besoins de groupes de populations spécifiques** (par exemple les hommes, les jeunes)



# Activités représentatives de l'offre

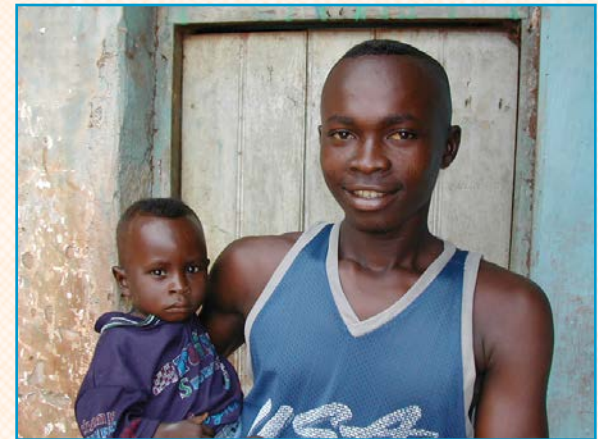
- **Former/recycler le personnel aux:**
  - conseils psychologiques,
  - à la prestation de méthodes contraceptives
  - à la prévention des infections
- **Orienter le personnel vers:**
  - des directives/protocoles nationaux et internationaux fondés sur des résultats cliniques
- **Former les cadres aux compétences:**
  - de supervision
  - de leadership d'animation
- **Assurer le choix:**
  - des moyens de contraception en élargissant la variété des méthodes
  - en renforçant les conseils
- **Améliorer l'infrastructure des établissements**



C. Swingen/EngenderHealth

# Activités représentatives de l'offre

- **Intégrer les services** de PF et de santé de la reproduction (SR); assurer que le **système de référence vers d'autres services** soit fonctionnel
- **Élargir l'accès aux services** en augmentant le nombre de points de prestation de services (cliniques mobiles, distributions aux communautés, pharmacies, franchises sociales)
- **Promouvoir le passage d'une tâche à l'autre**
- **Renforcer la sécurité contraceptive** pour assurer un approvisionnement continu en matériel, produits de base et produits consommables
- **Renforcer le système d'information** sur la gestion de la santé



C. Svingen/EngenderHealth

# Facteurs représentatifs

## Environnement favorable

La politique, le programme et l'environnement communautaire, associés aux normes sociales et aux normes d'équité entre hommes et femmes, soutiennent des systèmes de santé opérationnels et facilitent l'adoption de comportements favorables à la santé



- État actuel des **budgets nationaux et régionaux** en matière de PF/SR
- Caractère adéquat des **ressources financières et humaines**
- **Politiques** qui entravent ou soutiennent l'accès à un éventail de méthodes de PF; **niveau d'engagement politique**
- Efficacité de **la gestion**, du **leadership** et de la responsabilité
- Disponibilité et **utilisation des données** pour la prise de décisions
- **Degré d'engagement** des parties prenantes et de la communauté; niveau de soutien des leaders des communautés, des leaders religieux et autres
- **Condition de la femme** et égalité sexuelle/sociale
- **Mobilisation** du secteur privé



# Activités représentatives de l'environnement favorable

- **Cultiver l'intérêt des parties** prenantes vis à vis des politiques favorables à la PF/SR
- **Encourager la mise en œuvre** de nouveaux protocoles, politiques et directives fondés sur des résultats
- **Mobiliser** les défenseurs de la PF
- **Cultiver le soutien** des médias pour la PF/SR
- **Renforcer les systèmes** de prévision/stockage/transport des produits de base afin d'assurer la sécurité contraceptive
- **Favoriser la participation des communautés** à la conception et au suivi des programmes
- **Offrir une formation** en leadership et en gestion



C. Svingen/EngenderHealth



# Facteurs représentatifs

## Demande

Les individus, les familles et les communautés ont les connaissances et les capacités nécessaires à la SSR et à la recherche de soins



- État actuel des **connaissances du public** en PF (mythes et idées erronées)
- **Acceptabilité** de la PF pour les clients et les communautés
- **Accessibilité** des services (géographique, financière, etc.)
- Disponibilité d'**informations correctes**, efficacité des stratégies d'information, d'éducation et de communication des changements de communication/comportement (IEC/BCC)
- Degré de participation masculine
- Perception de la **qualité** des services

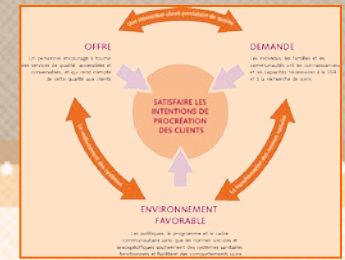
# Activités représentatives de la demande

- **Éduquer les communautés** et répondre aux mythes/idées fausses par le biais de campagnes IEC/BCC
- **Faire participer les hommes** à la PF/SR grâce à l'information/la formation, les conseils aux couples
- **Former les leaders, le personnel de santé des communautés** et les éducateurs aux rudiments de la PF
- **Élaborer une campagne** de marketing social
- **Lancer l'information et la mobilisation des communautés**; renforcer les liens avec les services des communautés; s'assurer que les communautés contribuent à définir la qualité
- **Identifier, former et soutenir les partenaires des médias** en PF/SR
- **Impliquer les communautés** dans la planification, la mise en œuvre et l'évaluation des programmes de PF



C. Svingen/EngenderHealth

# Synergies entre composantes



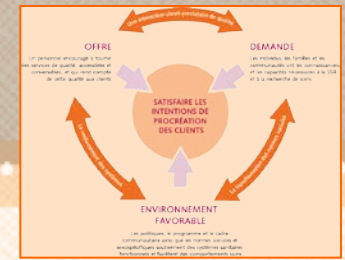
## Interaction de qualité entre client-prestataire

### ➔ *Offre et Demande*

- Elle a lieu lorsqu'un **client bien informé et habilité dialogue avec des prestataires compétents et motivés** dans un lieu de prestation de services bien équipé et bien géré.
- *Exemple* : l'investissement côté Offre dans la formation du personnel aux conseils psychologiques permet au prestataire **d'influer favorablement** sur le niveau de connaissances des clients et sur la Demande de services.



# Synergies entre composantes

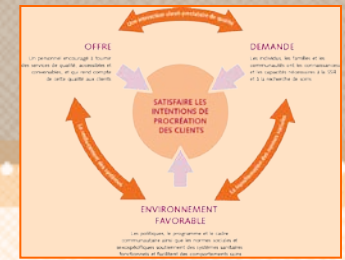


## Renforcement des systèmes

### ➔ *Offre et Environnement favorable*

- Il comprend les interventions portant sur la prestation de services, sur le personnel de santé, sur l'information, sur le matériel et les fournitures, sur le financement et sur la gestion/gouvernance
- Beaucoup d'interventions côté offre exigent le renforcement des systèmes pour être viables
- Nécessité d'impliquer les communautés pour avoir leurs commentaires et assurer que les services sont responsables vis-à-vis des communautés qu'ils servent

# Synergies entre composantes



## Transformation des normes sociales

### ➔ *Demande et Environnement favorable*

- **Norme sociale**: valeur, croyance, attitude ou structure de comportement à laquelle la plupart des membres d'une communauté sont censées se conformer
- Les interventions au niveau de la demande **effectuées en parallèle avec** le renforcement d'un environnement favorable permettent d'accroître, au niveau individuel, les connaissances en SSR, la sensibilisation à ces facteurs, ainsi que la capacité à assurer la SSR et à solliciter des soins



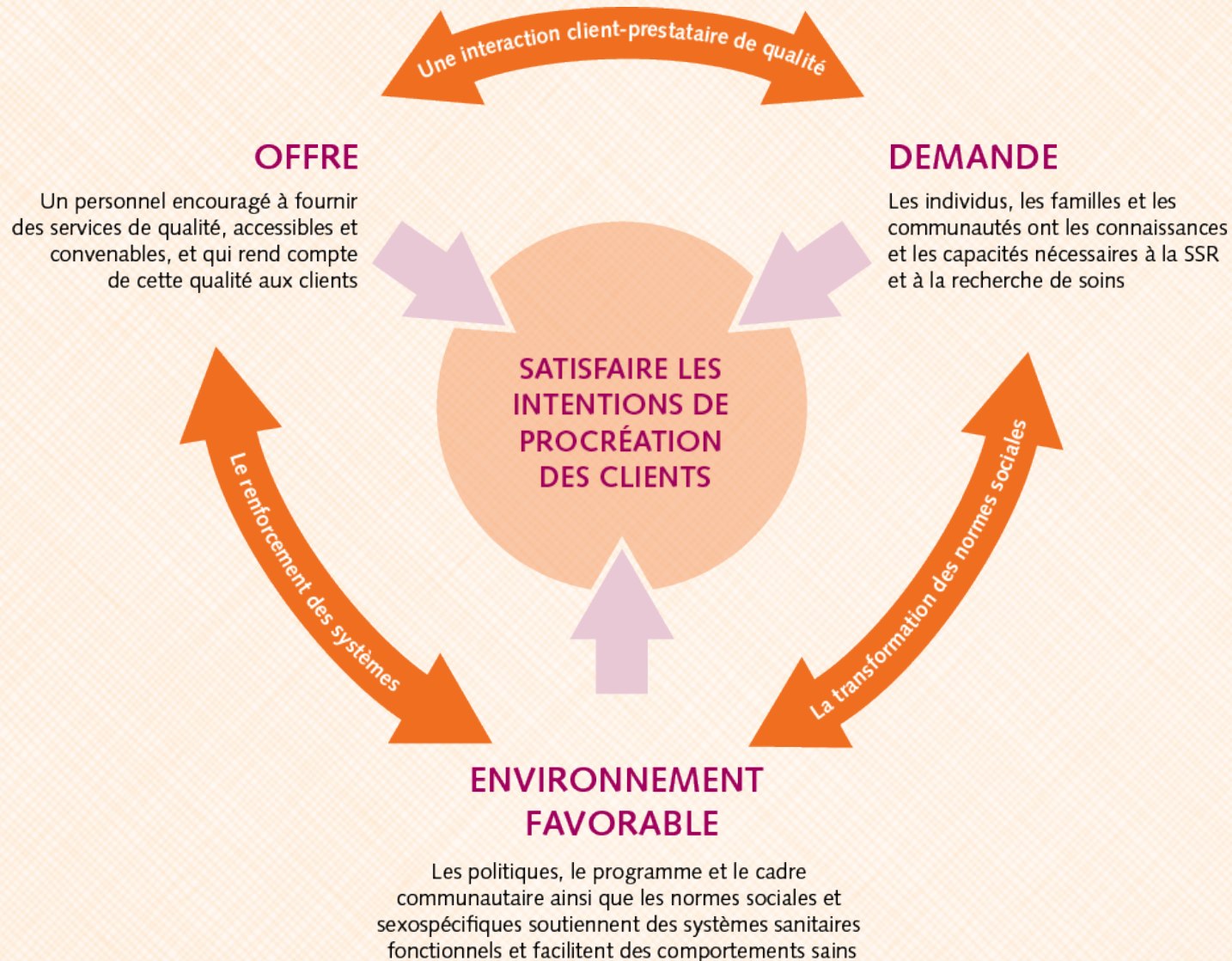
# Principes sous-jacents



- **Principes fondamentaux des soins**
  - choix éclairé et volontaire de prise de décision
  - sécurité médicale
  - l'assurance qualité et l'amélioration continue
- **Programmes fondés sur des résultats**
  - l'usage d'observations et de données scientifiques
- **Égalité entre les sexes**
  - des contraintes et des ressources inégales
  - transformer les normes hommes-femmes
- **Mobilisation des parties prenantes**



# Une approche holistique: Modèle SEED



# Où et comment le modèle SEED est-il utilisé?

- **Conférence régionale en Afrique de l'Ouest francophone** « Population, développement et planification familiale », février 2011 à Ouagadougou
- **Plans stratégiques nationaux**
  - Malawi
  - Rwanda
  - Nigeria





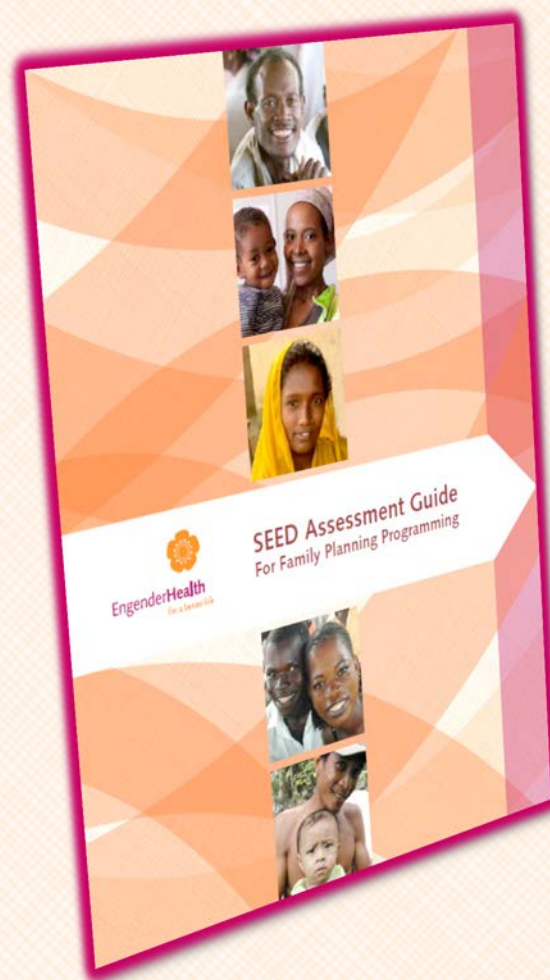
# Où et comment le modèle SEED est-il utilisé?

- **Plans de programme de l'organisation, y compris:**
  - **Kenya** (réplication et la mise à l'échelle d'communauté SAA)
  - **Burkina Faso, Benin, Togo** (PF)
  - **Inde** (l'approche en milieu de travail du secteur privé pour)



# Où et comment le modèle SEED est-il utilisé?

- Un modèle contextuel pour les pratiques à fort impact de USAID
- Développement par l'OMS d'un cadre global volontaire PF fondée sur les droits
- Une série d'évaluations de la PF, en utilisant le *Guide d'évaluation de SEED*
  - Bénin, Mali, Burkina Faso, Sénégal
  - En collaboration avec le FNUAP et EngenderHealth



# Merci !



## OFFRE

Un personnel encouragé à fournir des services de qualité, accessibles et convenables, et qui rend compte de cette qualité aux clients

Une interaction client-prestataire de qualité

## DEMANDE

Les individus, les familles et les communautés ont les connaissances et les capacités nécessaires à la SSR et à la recherche de soins

SATISFAIRE LES INTENTIONS DE PROCRÉATION DES CLIENTS

Le renforcement des systèmes

La transformation des normes sociales

## ENVIRONNEMENT FAVORABLE

Les politiques, le programme et le cadre communautaire ainsi que les normes sociales et sexospécifiques soutiennent des systèmes sanitaires fonctionnels et facilitent des comportements sains



C. Svinger/EngenderHealth



EngenderHealth  
for a better life

C. Svinger/EngenderHealth