



EngenderHealth
for a better life



La vision d'un programme holistique

Dr Isaiah Ndong

*Conférence régionale « Population, développement et planification familiale
en Afrique de l'Ouest francophone : l'urgence d'agir »
du 8 au 10 février 2011 à Ouagadougou, au Burkina Faso*

Un Programme Holistique, dans quel but?

Une meilleure santé de la reproduction grâce à l'utilisation accrue des services de planification familiale (PF) de qualité



C. Svigen/EngenderHealth

Approche holistique des programmes de PF

- Favorise l'approche élargie de l'analyse, de la conception, de la mise en œuvre et de l'évaluation des programmes
- Reconnaît que la réussite et la durabilité des programmes repose sur la nécessité de considérer la PF sous un angle dépassant le domaine médical
- Met en évidence la nécessité d'aborder les facteurs ayant un lien avec les systèmes de prestation et de soutien des services; la culture et la communauté; avec la politique; et le contexte des ressources dans lesquels opèrent les programmes
- Emploie des approches biomédicales, comportementales et systémiques afin de réaliser les objectifs de PF
- Fournit un cadre directeur de partenariats avec les parties prenantes ayant des spécialisations complémentaires, afin d'aborder tous les éléments essentiels à la réussite d'un programme



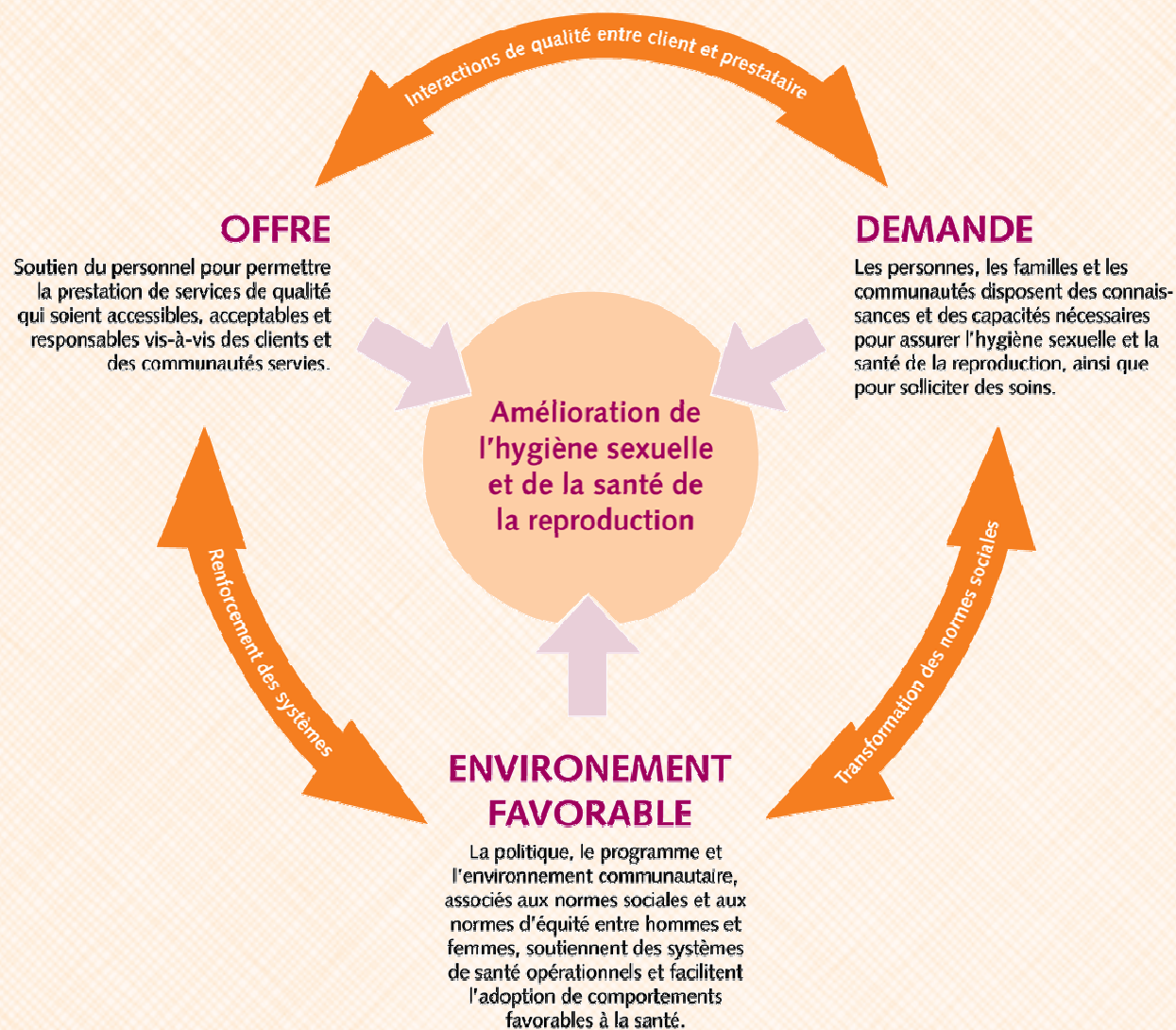
Les moyens au service d'une fin

Pour atteindre notre but, il nous faut établir trois volets programmatiques solides :

- **Offre** : des services de PF de qualité, disponibles et accessibles en permanence à tous ceux qui en ont besoin
- **Environnement favorable** : un contexte social, culturel et politique donnant des droits et facilitant la planification et la gestion efficaces de programmes, ainsi que la participation des communautés et autres parties prenantes
- **Demande** : connaissance, acceptabilité et usage généralisés des services



Modèle SEED d'EngenderHealth pour la programmation de la PF



Offre

Des services de qualité, disponibles et accessibles à tout moment et forment la pierre angulaire de tout programme de santé

- **Facteurs représentatifs à prendre en considération:**
 - Caractère adéquat de l'infrastructure
 - Compétence et performance du personnel (y compris le personnel de santé communautaire)
 - Fiabilité de l'approvisionnement en équipements, en produits contraceptifs et en fournitures
 - État actuel de l'intégration de la PF dans d'autres services de santé
 - Mobilisation du secteur privé et non gouvernemental
 - Efforts visant à assurer que les services répondent aux besoins des populations spécifiques (par exemple les hommes, les jeunes, la population rurale)



Quelques activités représentatives de l'offre

- Former/recycler le personnel en counseling, à la prestation de méthodes contraceptives, à la prévention des infections
- Orienter le personnel vers des directives/protocoles nationaux et internationaux fondés sur des résultats cliniques
- Former les cadres aux compétences de supervision et de leadership
- Assurer le choix libre en élargissant la gamme des méthodes disponibles
- Améliorer l'infrastructure des établissements



C. Svingen/EngenderHealth



Activités représentatives de l'offre

- Intégrer, s'il y a lieu, les services de PF dans d'autres services de santé (reproduction, survie de l'enfant, VIH/SIDA...) et les services d'autres secteurs (agriculture, éducation, transport,) ; assurer que le système de référence vers d'autres services soit fonctionnel
- Élargir l'accès aux services en augmentant le nombre de points de prestation (par exemple cliniques mobiles, services d'information, distribution à base communautaire, pharmacies, franchises sociales)



C. Svingen/EngenderHealth

Environnement favorable

L'état de l'environnement social, culturel, politique et des ressources influe sur la fonctionnalité/durabilité du système de santé (Offre), ainsi que sur les normes sociales relatives au comportement sain (Demande)

- **Facteurs représentatifs**

- Politiques qui entravent ou soutiennent l'accès à un éventail de méthodes de PF
- Caractère adéquat des ressources financières et humaines
- Niveau d'engagement politique
- Efficacité de la gestion, du leadership et de la responsabilité
- Disponibilité et utilisation des données pour la prise de décisions
- Degré d'engagement des parties prenantes et de la communauté
- Condition de la femme et l'égalité des sexes
- Mobilisation du secteur privé



Activités représentatives de l'environnement favorable

- Cultiver l'intérêt des parties prenantes vis à vis des politiques favorables à la PF/SR
- Encourager la mise en œuvre de nouveaux protocoles, politiques et directives et mais aussi la révision des politiques et directives si ce nécessaire
- Renforcer le système de sécurisation des produits contraceptifs
- Favoriser la participation des communautés à la conception et au suivi des programmes
- Offrir une formation en leadership et en gestion
- Assurer une gestion transparente et responsable des programmes et des ressources



C. Svingen/EngenderHealth



Demande

Les programmes doivent permettre aux individus, aux familles et aux communautés d'avoir des connaissances, des capacités et la motivation nécessaire pour solliciter des services de PF

- **Facteurs représentatifs**

- État actuel des connaissances du public en PF (mythes et idées erronées, rumeurs)
- Acceptabilité de la PF par les clients et les communautés
- Efficacité des stratégies d'information, d'éducation et de communication (IEC) et de communication pour le changement de comportement (CCC)
- Degré de participation des hommes et des jeunes
- Perception de la qualité des services de PF



Activités représentatives de la demande

- Élaborer des campagnes d'IEC/CCC et de marketing social
- Faire participer les hommes à la PF/SR grâce à la formation, aux stratégies avancées, et au counseling des couples
- Former les leaders, les agents de santé à base communautaire et les pairs éducateurs aux rudiments de la PF
- Mobiliser les communautés ; renforcer les liens avec les prestataires et les communautés ; s'assurer que les communautés contribuent à définir elles-mêmes la qualité
- Identifier et travailler avec les « champions et championnes » au sein des communautés



C. Svingen/EngenderHealth



Synergies entre composants



Principes sous-jacents

- **Principes fondamentaux des soins**
 - Maintenir l'attention sur les principes fondamentaux des soins de santé de qualité, à savoir choix éclairé et la prise volontaire des décisions, la sécurité des soins, l'amélioration continue de la qualité des services
- **Programmes fondés sur des résultats**
 - Encourager l'usage d'observations et de données scientifiques durant la conception et la mise en œuvre des programmes et l'affectation des ressources adéquates
- **Prise en compte du genre**
 - Reconnaître que les femmes et les hommes sont confrontés à des contraintes différentes et disposent de ressources inégales pour faire face aux problèmes de santé
 - S'efforcer de transformer les normes néfastes à la santé et de parvenir à une équité entre les sexes
- **Mobilisation des parties prenantes**
 - S'assurer que les décideurs et les bénéficiaires visés sont impliqués dans la conception, l'exécution, et l'évaluation des programmes
 - Favoriser l'appropriation du programme par ceux qui ont un intérêt à sa réussite et à sa viabilité



Où le modèle SEED est-il utilisé ?

- **Tanzanie**

- Le projet ACQUIRE Tanzania (ATP) d'EngenderHealth a élaboré son plan de travail de quatre ans en utilisant le cadre du modèle SEED de programme holistique ; la Mission USAID de la Tanzanie l'a approuvé en octobre 2010

- **Rwanda**

- En octobre 2010, le Ministère de la Santé a élaboré une cadre de présentation des résultats pour la PF en se servant du modèle SEED comme cadre conceptuel. Cette présentation fournit un fondement pour l'évaluation de l'état actuel des points forts de la PF, de ses besoins et de ses défis, ainsi que pour l'élaboration d'une nouvelle stratégie nationale de PF sur cinq ans



Où le modèle SEED est-il utilisé ?

- **Afrique de l'Ouest** (Bénin, Mali, Burkina Faso, Sénégal)
 - En collaboration avec le FNUAP, EngenderHealth a effectué en fin d'année 2010 une série d'évaluations des besoins de programmes de PF dans quatre pays d'Afrique de l'Ouest sur la base de ce modèle
- **Bangladesh**
 - Dans le cadre de son soutien au programme du gouvernement du Bangladesh, EngenderHealth utilise le modèle SEED pour mettre des programmes à l'échelle et améliorer la viabilité programmatique afin d'accroître l'accès à la PF, sa qualité et son utilisation (notamment des méthodes de contraception à longue durée et des méthodes permanentes), ainsi que la prévention des hémorragies post-partum



Merci



C. Svingen/EngenderHealth



C. Svingen/EngenderHealth

